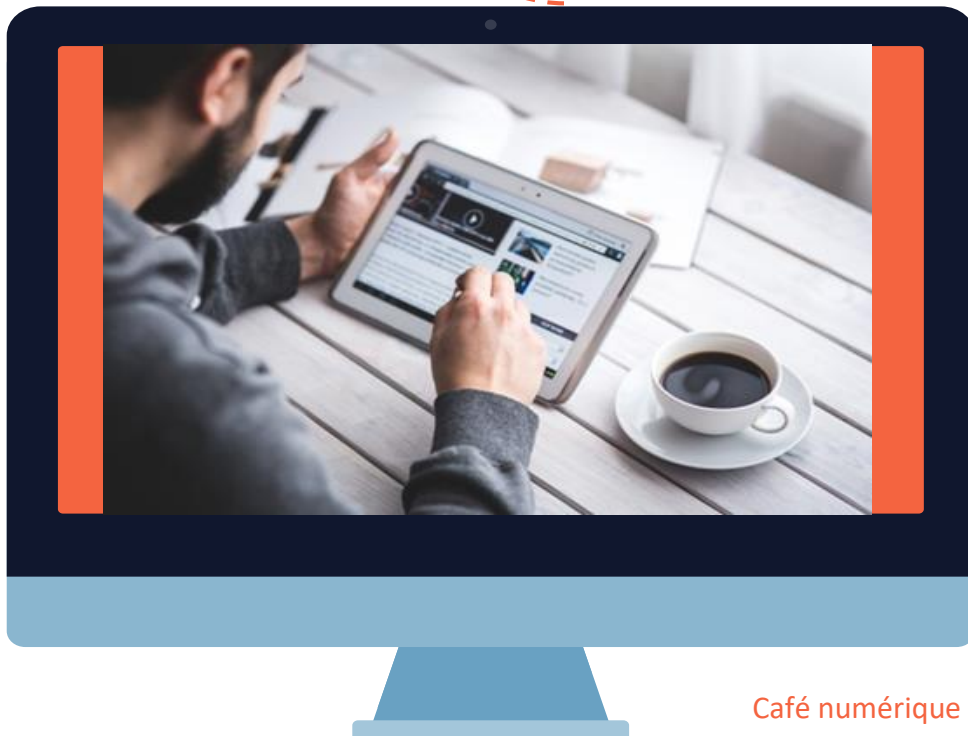


Destination
Sidobre & Vallées

#7 Café numérique



COMMUNAUTE DE COMMUNES



Sidobre Vals et Plateaux

en
Hautes Terres d'oc

Cœur d'Occitanie

Le menu du jour

L'actualité du web

Quel navigateur utiliser ?
Le web 2.0 et moi

1

Communiquons ensemble

La nouvelle stratégie en
Hautes Terres d'Oc

3

Des outils pratiques

Blisk
Canva & Co
Screen capture.com

Questions diverses

Les ateliers en 2020
Plateforme Taxe de séjour





1/ L'actualité du web

- Stop à Internet Explorer !

Il faut vraiment arrêter d'utiliser Internet Explorer, victime d'une nouvelle faille de sécurité !

Près de 3% des internautes l'utilisent encore -
Son remplaçant = **Microsoft Edge**

- Pour une activité Pro = Google Chrome + Google
- Pour une activité perso = Brave + Qwant

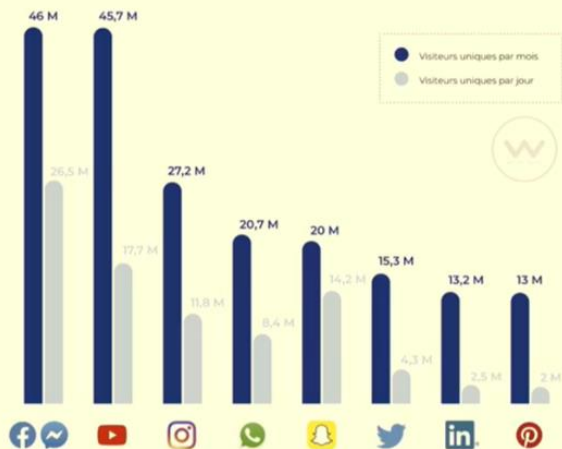


#BEBRAVECHOOSEQWANT

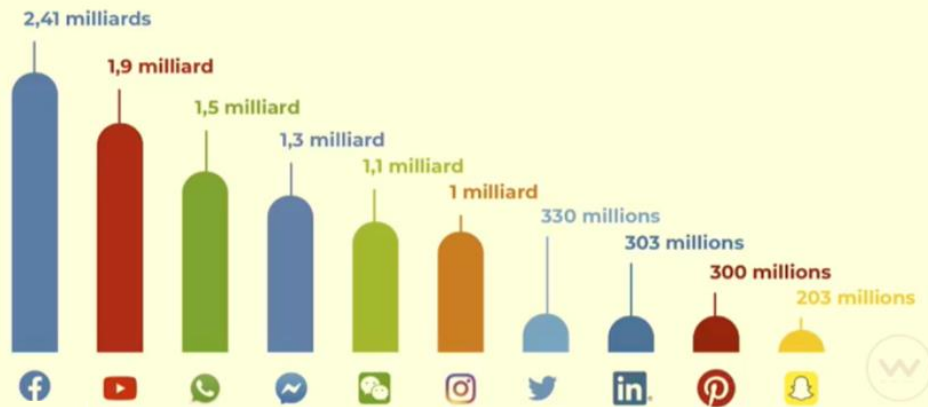
1/ L'actualité du web

- Le point sur les réseaux sociaux en 2019

Les réseaux sociaux en France



Les réseaux sociaux dans le monde



Source: Facebook, YouTube, WhatsApp, Messenger, WeChat, Instagram, Twitter, LinkedIn, Pinterest, Snapchat.

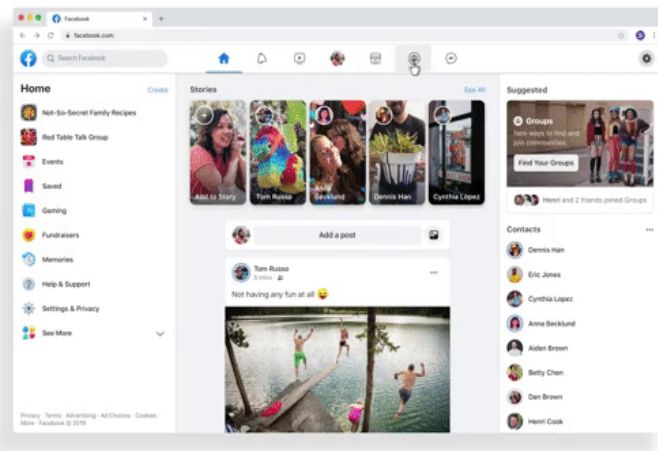
#ET

15

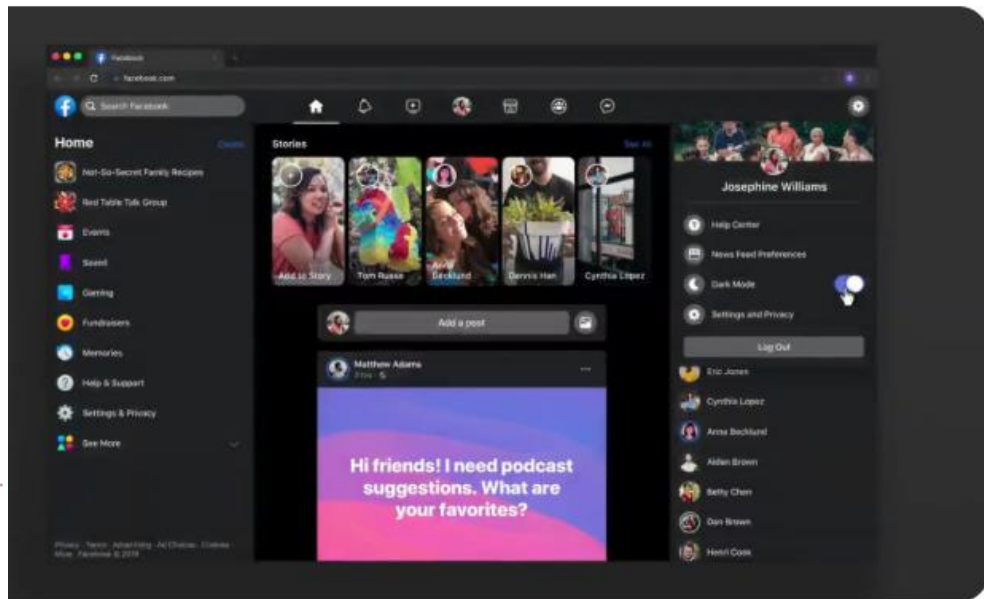


1/ L'actualité du web

Facebook commence à déployer sa nouvelle interface baptisée FB5. Vous pouvez activer le dark mode en un clic.



Facebook déploie son nouveau design. Crédits : Facebook.



Le darkmode arrive sur Facebook. Crédits : Facebook.

L'un des objectifs de Facebook est de clarifier son interface. Les éléments principaux sont accessibles plus facilement, via des icônes situées en haut, au centre. Pour chaque onglet (fil d'actualité, notifications, Facebook Watch, profil, Marketplace, groupes, Messenger), on retrouve les contenus principaux au centre et des services annexes sur le côté (la liste d'amis, des filtres pour Marketplace, la liste des groupes...). On peut d'ailleurs observer quelques similitudes avec le nouveau design de Twitter déployé cet été.

1/ L'actualité du web

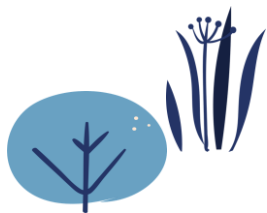
Ce qu'ils ont retenu des #ET15...

Tourisme durable

La nouvelle révolution annoncée ?

La connexion

Être connecté ou ne pas l'être, telle est la question ?



<p>IL N'Y A PAS DE TOURISME DURABLE SANS VISION TERRITORIALE</p> <p>Après la transition numérique, la transition durable au sein des OT et de leurs destinations sera l'un des enjeux majeurs des prochaines années.</p>	<p>LE VOYAGEUR CONNAIT TOUT, SAIT TOUT, EST TRÈS CONNECTÉ : IL VISITE DES SITES +50 FOIS AVANT DE RÉSERVER</p>
<p>DES ASPIRATIONS PROFONDES DANS LE DÉVELOPPEMENT DURABLE</p> <p>7 français / 10 sont prêts à payer plus cher pour du local et du "Made in France".</p>	<p>QU'EST CE QU'UNE EXPERIENCE ?</p> <p>C'est ce que ressentent les clients quand ils interagissent avec une organisation.</p> <p>Les entreprises/organisations qui se concentrent uniquement sur l'efficacité opérationnelle vont à l'échec : il est nécessaire d'avoir une nouvelle approche avec ses clients et collaborateurs.</p>
<p>MIEUX PROFITER POUR MIEUX PARTAGER</p>	
<p>NOMOPHOBIE = PEUR D'ÊTRE DÉCONNECTÉ</p> <p>78 % DES 15-18 ANS ET 65 % DES 25-35 ANS SONT ACCROS À LEUR SMARTPHONE</p>	<p>Le Tourisme est un peu schizophrène : il met en oeuvre des actions de promotion pour faire venir des visiteurs et constate qu'il y en a trop sur certaines destinations.</p> <p>Mais le "surtourisme" est un problème localisé dans le temps et l'espace.</p>

Visible et compétitif

Référencement + vos forces (le produit, le tarif, les avis, etc.)

Le juste milieu

Peut-on toujours faire mieux ?



1/ L'actualité du web

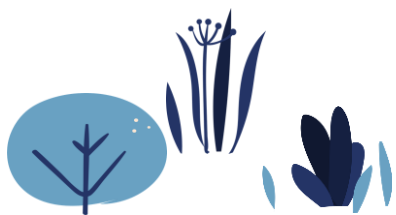
Ce qu'ils ont
retenu des #ET15...

Retrouvez toutes les présentations
en 1 clic !

<http://rencontres-etourisme.fr/les-presentations-des-ateliers-des-et15/?fbclid=IwARltgOAZHr6efJyNrh4Kv3NFjrW1bAvsko4pPwLRHoe6jiiSmiMjP-8emDg>

Ou <http://bit.ly/ET152019>

Avec bit.ly ☺



#ET **15** les rencontres nationales du etourisme

Par Alice et Aurélie de #labauleguerande

LA TRANSITION DURABLE

va être aussi majeure que la transition numérique pour le tourisme

Manifeste pour l'environnement
https://www.youtube.com/watch?v=10x_IDIjc7A

Le Marketing territorial ce n'est pas l'histoire d'un logo. C'est une histoire d'ADN !

par Nico Mulder
Marketing Strategy Manager
à "Amsterdam Marketing"

<https://www.youtube.com/watch?v=vA6mmyl1nNQ>

L'OT ET SES PRESTATAIRES

Les socio-pros sont les ambassadeurs du Territoire et les relais de notre Office de Tourisme

Une idée originale : rendons leur hommage
<https://www.youtube.com/watch?v=tzrmr44b4qk>

Les prestas avant les touristes !
<https://www.youtube.com/watch?v=Cy9Ij1w4cL8>

2/Des outils pratiques



Blink

C'est un navigateur qui permet de tester les rendus sur mobiles pendant 30min/jour pour la version gratuite



Canva & Co

Idéal pour créer vos documents en quelques clics. Variante possible avec Crello. Les deux sont gratuits



Full Page Screen Capture

Type the URL of website you want to capture

Capture Now

Screen capture

Outil qui ira très bien pour capturer la totalité d'une page. Version gratuite





3/ Communiquons ensemble



Pour nous situer géographiquement

Notre destination n'est pas encore connue au niveau national malheureusement



Pour créer une appartenance

L'union fait la force !



Mise en place d'une ligne éditoriale 2.0



#HautesTerresdOcTourisme

Rappel : le #HautesTerresdOcTourisme n'a pas vocation à faire venir de nouvelles clientèles mais à rappeler l'existence à une communauté/destination HTO



Vu et accepté
par les prestataires
présents



- Sur **Instagram** : à mettre tout le temps
- Sur **Facebook** : à mettre lorsque cela renvoie aux éditions HTO
 - Guide Pitchouns
 - Guide Groupe
 - Guide Pêche
 - Passeport Patrimoine et Passeport Savoirs-Faire
 - Clés de lecture du patrimoine religieux & Circuits
 - **Les produits de la boutique HTO (ajout ce jour)**
- Site web propriétaire : renvoyer vers le site de l'OT référent pour téléchargement (image du guide + lien)

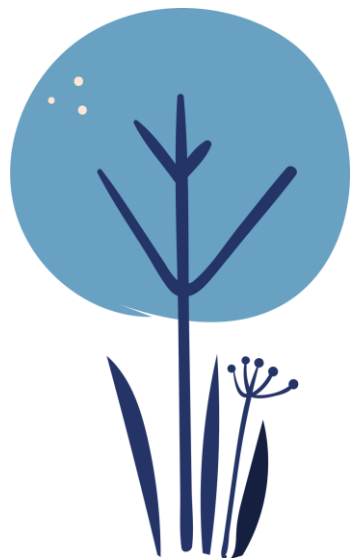


4/ Questions diverses



WIDGETS APIDAE

Pour faire remonter sur votre site une partie de l'information de notre base de données
(ex: Agenda, randonnées, restaurants, etc.)



<https://www.apidae-tourisme.com/nouveaux-widgets/>

Nouveauté 2019

LES WIDGETS APIDAE

Intégrez sur votre site web ou votre blog les informations sélectionnées et mises à jour dans la plateforme Apidae...

Affichez les informations dont vos clients ont besoin : agenda, coups de coeur, hébergements, activités, randonnées...

L'affichage s'adapte aux mobiles et tablettes. Il peut être aussi multilingue et offrir la recherche de disponibilités des offres !

VOUS SOUHAITEZ METTRE EN PLACE UN WIDGET SUR VOTRE SITE ?
Contactez votre office de tourisme

UNE BALNÉO DANS LA VERDURE
Aux Glans du Rouget, laissez-vous envoler par le soleil apaisant de la nature environnante tout en profitant des jets massants...

CHAMBRES D'HÔTES 'AUTRE TEMPS' CHARME
Depuis le village de Champ-sur-Trainet dans cette partie du Cantal appelée l'Auvergne, un emplacement idéal qui vous offre au...

LAUBERGE DES MONTAGNES, À PALLIEROLS
Dans les monts du Cantal, il est une adresse qui s'inscrit dans un cadre unique, entre amis, entre régions et générations...

GALEDEN : LE BIEN-ÊTRE AU NATUREL
Plus besoin d'avoir des problèmes articulaires pour bénéficier des bienfaits des eaux de Châtaigniers et Le Centre...

Apidae
L'INFORMATION TOURISTIQUE

4/ Questions diverses



Plateforme taxe de séjour

UNE QUESTION SUR LA TAXE DE SÉJOUR ? Tél : 06 63 74 63 38 | Mail :

JE DÉCLARE MES NUITÉES

OFFICE DE TOURISME
Sidobre Vals et Plateaux

ACTUALITÉS

VOTRE PLATEFORME DE DÉCLARATION ET DE REVERSEMENT À PARTIR DE 2019

Vous collectez la taxe de séjour auprès des touristes qui séjournent chez vous.

Afin de simplifier la procédure de déclaration et de reversement, la Communauté de Communes Sidobre Vals et Plateaux a mis en place cette plateforme.

Vous recevrez vos identifiants début 2019.

Article suivant

Masquer le contenu

INFORMATION, DÉCLARATION ET REVERSEMENT DE LA TAXE DE SÉJOUR DE LA COMMUNAUTÉ DE COMMUNES SIDOBRE VALS ET PLATEAUX

VOIR LA LISTE DES COMMUNES

La Communauté de Communes Sidobre Vals et Plateaux a institué une taxe de séjour au réel sur l'ensemble de son territoire.

Cette taxe est régie par une délibération votée par le conseil communautaire de la Communauté de Communes Sidobre Vals et Plateaux que vous pouvez consulter dans la rubrique Documents utiles.

En votre qualité d'hébergeur, vous êtes amené à percevoir le produit de la taxe de séjour conformément aux dispositions de cette délibération.

La recette de la taxe de séjour est destinée à favoriser la fréquentation touristique de la collectivité ou aux dépenses relatives à des actions de protection et de gestion des espaces naturels à des fins touristiques de notre territoire.

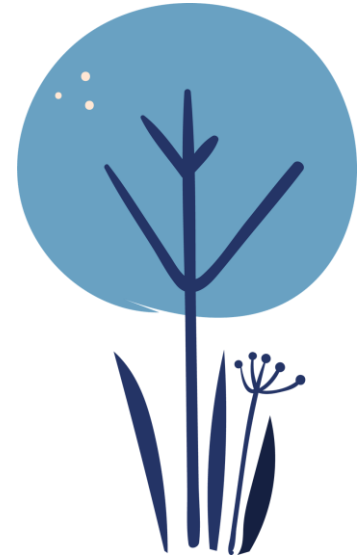
Meublés de tourisme et chambres d'hôtes

Prenez connaissance de vos obligations déclaratives et effectuez vos déclarations prétabiles.

EN SAVOIR PLUS

Les nouveautés :

- Déclarer une fermeture saisonnière
- Déclarer une exclusivité (booking, air b'n'b, etc.)





MERCI !

Avez-vous des questions ?
Des souhaits d'ateliers pour 2020 ?

accueil@sidobretourisme.fr
www.sidobre.tourisme-tarn.com

05 63 74 63 38

