



**Fin de l'Été mais début de l'arrière saison !**

**Dès que votre saison est terminée, merci de compléter le questionnaire annuel pour un petit bilan l'année.**

**(questionnaire disponible jusqu'à la fin de l'année sur l'espace Pro)**



[Accès au questionnaire](#)

### Livret fiches Randonnées

Pour les prestataires qui n'ont pas eu la première version, l'OT souhaite savoir qui serait intéressé par ce livret qui regroupe l'ensemble des balades et randonnées sur la communauté de communes.

**Erratum livret V1:** le tracé de la randonnée du Masnau n'est parfois pas le bon dans les livrets (1ère version). Merci de vérifier avec la fiche en ligne qui dispose du bon tracé.



[Plus d'infos](#)

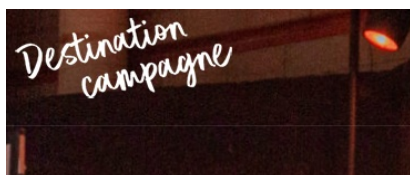
Mélanie vient d'envoyer les questionnaires de mises à jours de vos fiches APIDAE. Merci de les valider ou modifier dès que possible. Sans retour de votre part, les informations resteront inchangées. Après 2 ans sans réponse, la mention NC sera apposée à la place de votre descriptif.



Pour vous engager ou simplement vous distinguer, pensez à demander la marque "valeur parc" qui met à l'honneur les prestataires qui assurent la promotion de notre terroir et la préservation de nos paysages par des pratiques écoresponsables.

[En savoir plus](#)

Nous pouvons faire intervenir la personne en charge de la marque parc lors du prochain café pratique de l'office de tourisme pour ceux qui le souhaitent. (Merci de faire cette demande par retour de mail ou en contactant la Maison du Sidobre).



### Destination campagne à Cap découverte pour 2023

#### Le RDV des pros du tourisme à la campagne !

Deux jours pour décrypter les enjeux, les nouvelles tendances et faire le plein de bonnes idées afin de préserver et stimuler le développement de l'économie rurale (normalement 1 et 2 février)

[Plus d'infos sur ces rencontres](#)



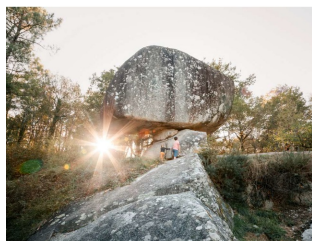
### Préparation Agenda 2023

Vous pouvez dès maintenant annoncer vos événements pour 2023. Avec au minimum un titre, la date et une photo d'illustration. Vous pouvez contacter l'office de tourisme pour plus d'infos.

[Plus d'infos](#)

### SPECIAL GROUPE

EXPERIENCES EN SIDOBRE & VALLÉES



visites  
A LA CARTE

Activités et  
LOISIRS

Tourisme  
D'AFFAIRES

GUIDE GROUPE PAR L'OFFICE DE TOURISME SIDOBRE VALS ET PLATEAUX

### Le nouveau guide groupe 2023 est disponible

Liste des visites proposées par l'office de tourisme et nos partenaires en Sidobre & vallées. Pour rappel, l'office de tourisme dispose d'une immatriculation et peut donc commercialiser des produits (ex: activité + restaurant + hébergement)

[Plus d'infos](#)

### Le nouveau guide des locations de salles est disponible

Liste des salles à louer, pour vos événements (réunion, mariage, spectacle...) en Sidobre & Vallées.

[Plus d'infos](#)

# LOCATION DE SALLES

Salles pour réunions ou réceptions en Sidobre & Vallées



Réunion  
CONFÉRENCE

Événement  
SPECTACLE

Réception  
MARIAGE

GUIDE DES LOCATIONS DE SALLES PAR L'OFFICE DE TOURISME SIDOBRE VALS ET PLATEAUX

**RESTONS EN CONTACT  
SUIVEZ-NOUS**



Sidobre & vallées tourisme  
courriel : [accueil@sidobretourisme.fr](mailto:accueil@sidobretourisme.fr)  
téléphone : 05 63 74 63 38

**Office de tourisme Sidobre Vals et Plateaux**  
Maison du Sidobre, 56 route du Lignon  
Vialavert - 81 260 LE BEZ  
[www.sidobre-vallees-tourisme.com](http://www.sidobre-vallees-tourisme.com)

This email was sent to {{ contact.EMAIL }}  
You received this email because you are registered with Your Company

[Unsubscribe here](#)

Envoyé par  
 sendinblue

© 2022 Sidobre & Vallées tourisme